

ARKUSZ 1/1
współrzędne: 144246
powierzchnia: 10204-wschodni
granicz: Kolański
droga: Gałków Miły
wg zakresu opracowania
ID: PODOGK.L40.028.2019

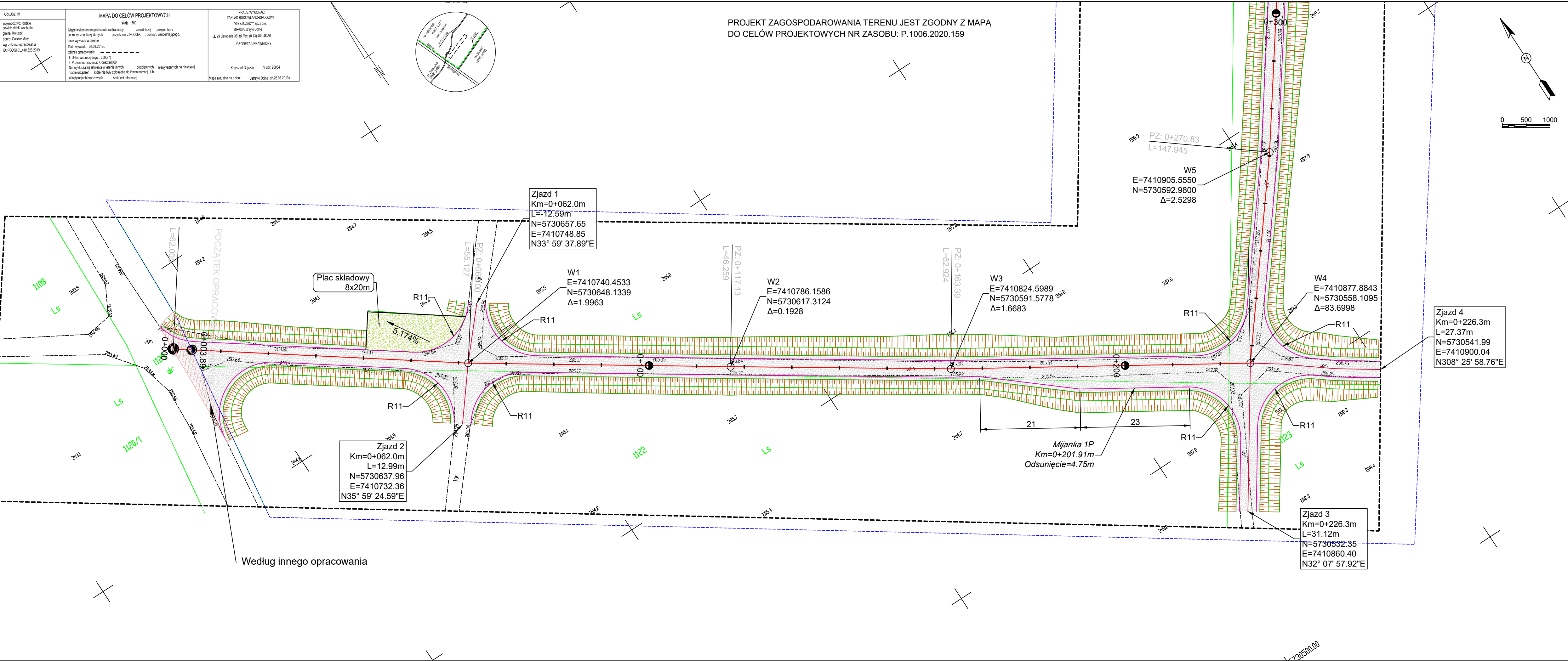
MAPA DO CELÓW PROJEKTOWYCH

Skala 1:500
Mapa wykonana na podstawie mapy zasadniczej, sekcji, brak
numerycznej bazy danych pozyskanej z PODOGK, pomiaru uzupełniającego,
oraz wywiadu w terenie.
Data wydruku: 26.03.2019r.
Zakres opracowania:
1. Układ współrzędnych: 2000/7
2. Pionowo odniesienia: Krasocinski 60
Nie wykazuje się obiektów w terenie innych
mapie urządzeń, które nie były zgłoszone do inwentaryzacji, lub
w istniejących branżowych brak jest informacji

PRACE WYKONAŁ:

ZAKŁAD BUDOWLANO-DROGOWY
"BIESZCZADY" sp. z o.o.
38-700 Ustrzyki Dolne
ul. 29 Listopada 35, tel./fax: (0 13) 481-46-66
GEODETA UPRAWNIONY
Krystof Gajczak nr upr. 20854
Mapa aktualna na dzień: Ustrzyki Dolne, dn.26.03.2019 r.

PROJEKT ZAGOSPODAROWANIA TERENU JEST ZGODNY Z MAPĄ
DO CELÓW PROJEKTOWYCH NR ZASOBU: P.1006.2020.159



Legenda

- Oś drogi
- Krawężń drogi
- Oś zjazdu
- Krawężń pobocza
- Rów przydrożny
- Nawierzchnia z kruszywa łamanego
- Nawierzchnia z kruszywa łamanego
- Linia rozgraniczająca teren inwestycji wg warunków zabudowy
- Granica działki

Biuro projektowe Zakład Usługowo-Produkcyjny Lasów Państwowych w Łodzi Ul. Legionów 113 91-073 Łódź			Inwestor Nadleśnictwo Brzeziny z siedzibą w Kaletniku ul. Główna 3 95-040 Kuluszki		
Obiekt Budowa drogi leśnej nr 130, przebiegającej przez oddziały: 260-b, 268-b, 276-b Leśnictwa Gałków					
Rysunek Plan zagospodarowania terenu					Nr rysunku 2-1
STANOWISKO	IMIĘ I NAZWISKO		NR UPRAWNIENIEŃ	DATA	PODPIS
Asystent proj.	mgr inż. Paulina Karwańska-Kuszyńska			VIII. 2020	
Asystent proj.	mgr inż. Paweł Bodzioch			VIII. 2020	
Projektant	mgr inż. Ewelina Rzeźnik		LUB/0110/PBD/18	VIII. 2020	
Sprawdzający	mgr inż. Jan Moreń		298/89/WŁ	VIII. 2020	
Branża	Stadium Proj bud	Data opracow. VIII. 2020	Nr umowy		Egz.
			Skala 1:500		

Mapa dla projektowych została wykonana bez
ustalenia obciążenia służebnościami gruntowymi

ARKUSZ 111

wzajemności 1:500
planu: 1:500
granic: 1:500
obraz: 1:500
wg. zakresu opracowania
ID: P000K.L.440.028.2019

MAPA DO CELÓW PROJEKTOWYCH

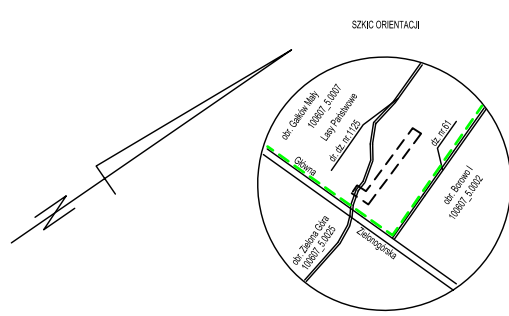
skala 1:500
Mapę wykonano na podstawie naziwa mapy
numeracyjnej bazy danych
osza wydruku w terenie
Data wydruku: 26.03.2019r.
zakres opracowania:
1. Układ współrzędnych 2000/01
2. Północ odniesienia: Krasnodar 80
Nie wykazuje się istnienia w terenie innych
mapy urządzeń - które nie były zgłoszone do inwestycji, lub
w istniejących branżowych - brak jest informacji

PRACE WYKONAŁ:

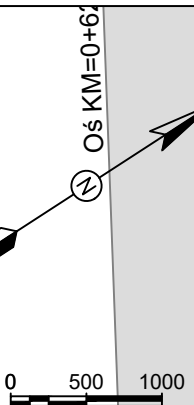
ZAKŁAD BUDOWLANO-DROGOWY
"BIESZCZAD" sp. z o.o.
38-700 Urszyski Dobre
ul. 29 Listopada 35, tel/fax: (0 13) 461-46-88
GEODETA UPRAWNIOWY

Krzysztof Gajdzak nr upr. 20854

Mapa aktualna na dzień: 26.03.2019 r.



PROJEKT ZAGOSPODAROWANIA TERENU JEST ZGODNY Z MAPĄ
DO CELÓW PROJEKTOWYCH NR ZASOBU: P.1006.2020.159



Legenda

Oś drogi

Krawężnik drogi

Oś zjazdu

Krawężnik pobocza

Rów przydrożny

Nawierzchnia z kruszywa łamanego

Nawierzchnia z kruszywa łamanego

Linia rozgraniczająca teren inwestycji wg warunków zabudowy

Granica działki

W6
E=7410992.3124
N=5730712.8166
Δ=2.7410

PZ: 0+418.77
L=51.254

W7
E=7411020.3490
N=5730755.7230
Δ=2.3070

Zjazd 5
Km=0+470.0m
L=9.38m
N=5730760.19
E=7411012.06
N303° 09' 43.69"E

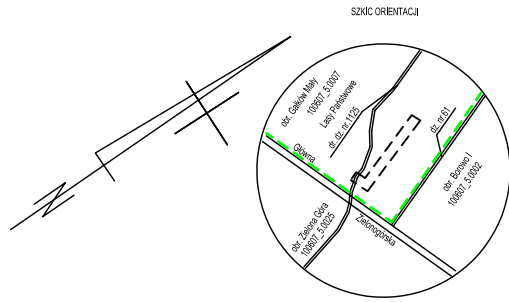
Zjazd 6
Km=0+470.0m
L=12.10m
N=5730749.98
E=7411031.01
N300° 51' 18.33"E

Mijanka 2P
Km=0+489.77m
Odsunięcie=4.75m

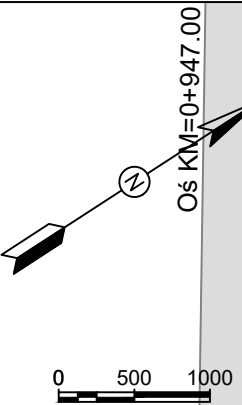
Biuro projektowe Zakład Usługowo-Produkcyjny Lasów Państwowych w Łodzi Ul. Legionów 113 91-073 Łódź		Inwestor Nadleśnictwo Brzeziny z siedzibą w Kaletniku ul. Główna 3 95-040 Koluszki			
Objekt Budowa drogi leśnej nr 130, przebiegającej przez oddziały: 260-b, 268-b, 276-b Leśnictwa Gałków					
Rysunek Plan zagospodarowania terenu			Nr rysunku 2-2		
STANOWISKO	IMIĘ I NAZWISKO	NR UPRAWNIENI	DATA	PODPIS	
Asystent proj.	mgr inż. Paulina Karwańska-Kruszyna		VIII.2020		
Asystent proj.	mgr inż. Paweł Bodzioch		VIII.2020		
Projektant	mgr inż. Ewelina Rzeźnik	LUB/0110/PBD/18	VIII.2020		
Sprawdzający	mgr inż. Jan Moreń	298/89/WŁ	VIII.2020		
Branża	Stadium Proj bud	Data opracow. VIII.2020	Nr umowy	Skala 1:500	Egz.

Mapa dla projektowych została wykonana bez
ustalenia obciążań służebnościami gruntowymi

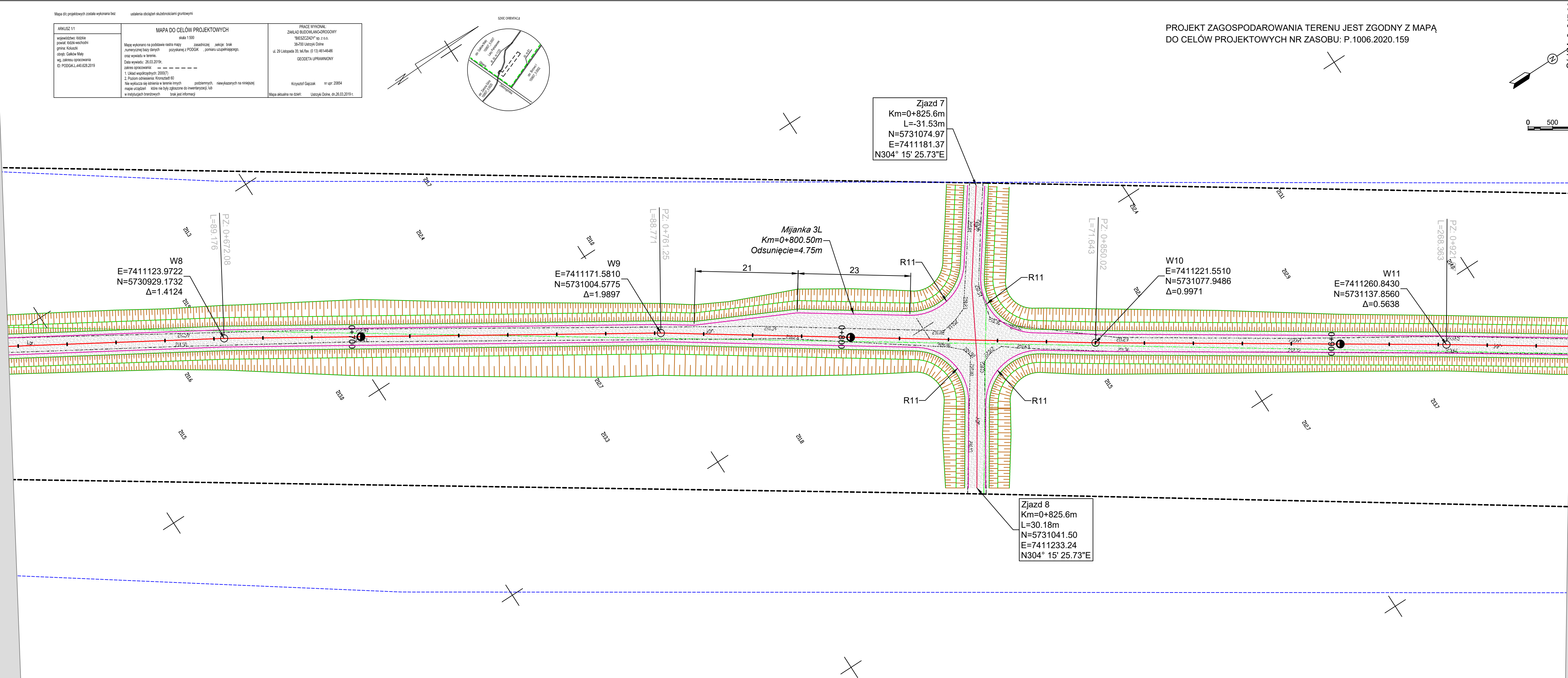
ARKUSZ 1/1	MAPA DO CELÓW PROJEKTOWYCH skala 1:500 Mapa wykonana na podstawie nabytej mapy /numerycznej bazy danych / zasobniczej / skale: brak oraz wywiadu w terenie. Data wydruku: 26.03.2019r. zakres opracowania: ----- 1. Układ współrzędnych: 2007 2. Poziom odniesienie: Krasocznik 60 Nie wykazuje się obciążenia w terenie innych mapie urządzeń / które nie były zgłoszone do inwentaryzacji, lub w istniejących branżowych / brak jest informacji	PRACE WYKONAŁ ZAKŁAD BUDOWNIANGOSPODARSTWA "BIESZCZADY" sp. z o.o. 36-700 Ustątki Dobre ul. 29 Listopada 35, tel/fax: (0 13) 461-46-66 GEODETA UPRAWNIONY Krzysztof Gajczak nr upraw: 20654 Mapa aktualna na dzień: Ustątki Dobre, dn.26.03.2019 r.
------------	--	--



PROJEKT ZAGOSPODAROWANIA TERENU JEST ZGODNY Z MAPĄ
DO CELÓW PROJEKTOWYCH NR ZASOBU: P.1006.2020.159



Legenda	
	Oś drogi
	Krawężń drogi
	Oś zjazdu
	Krawężń pobocza
	Rów przydrożny
	Nawierzchnia z kruszywa łamanego
	Nawierzchnia z kruszywa łamanego
	Linia rozgraniczająca teren inwestycji wg warunków zabudowy
	Granica działki



Biuro projektowe Zakład Usługowo-Produkcyjny Lasów Państwowych w Łodzi Ul. Legionów 113 91-073 Łódź		Inwestor Nadleśnictwo Brzeziny z siedzibą w Kaletniku ul. Główna 3 95-040 Koluszki			
Objekt Budowa drogi leśnej nr 130, przebiegającej przez oddziały: 260~b, 268~b, 276~b Leśnictwa Gałków					
Rysunek Plan zagospodarowania terenu			Nr rysunku 2-3		
STANOWISKO	IMIĘ I NAZWISKO	NR UPRAWNIENI	DATA	PODPIS	
Asystent proj.	mgr inż. Paulina Karwańska-Kruszyna		VIII.2020		
Asystent proj.	mgr inż. Paweł Bodzioch		VIII.2020		
Projektant	mgr inż. Ewelina Rzeżnik	LUB/0110/PBD/18	VIII.2020		
Sprawdzający	mgr inż. Jan Moreń	298/89/WŁ.	VIII.2020		
Branża	Stadium Proj bud	Data opracow. VIII.2020	Nr umowy	Skala 1:500	Egz.

Mapa dla projektowych została wykonana bez ustaleń obciążeni służebnościami gruntowymi

AKRUSZ 1/1

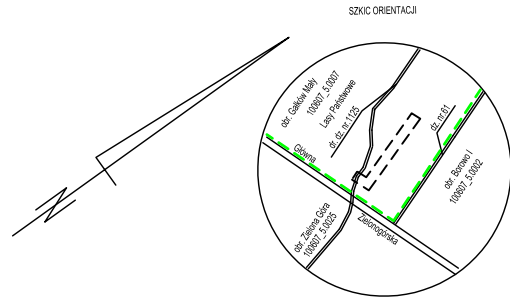
wznowienie: kłódkie
powiat: kłódkowski
gmina: Kłuski
c.d.: Galków Mały
wg. zakresu opracowania
ID: PODOGK.L.440.028.2019

MAPA DO CELÓW PROJEKTOWYCH

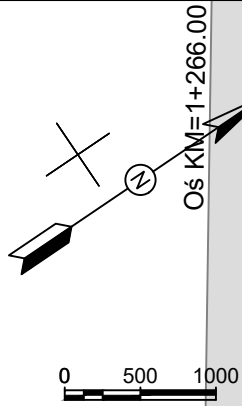
skala 1:500
Mappa wykonana na podstawie danych mapy zasadniczej, sekcji, brak numerycznej bazy danych, pozyskanej z PODOGK, pomiaru uzupełniającego, oraz wywiadu w terenie.
Data wydruku: 26.03.2019r.
zakres opracowania: 1. Układ współrzędnych: 2000/7
2. Płaszczyzna odniesienia: Krasocznica 80
Nie wykaza się danych w terenie, których nie było w danych, które nie były zgłoszone do inwentaryzacji, lub w nieistniejących branżowych brak jest informacji

PRACE WYKONANE
ZAKŁAD BUDOWNIOWO-PROJEKTOWY
"BIESZCZADY" sp. z o.o.
38-700 Ustrzyki Dolne
ul. 20 Listopada 35; tel. fix. (0 13) 461-46-88
GEODETA UPRAWNIENY

Krzysztof Gajczak nr upr.: 20554
Mapa aktualna na dzień: Ustrzyki Dolne, dn. 26.03.2019 r.



PROJEKT ZAGOSPODAROWANIA TERENU JEST ZGODNY Z MAPĄ DO CELÓW PROJEKTOWYCH NR ZASOBU: P.1006.2020.159



Legenda

Oś drogi

Krawężnik drogi

Oś zjazdu

Krawężnik pobocza

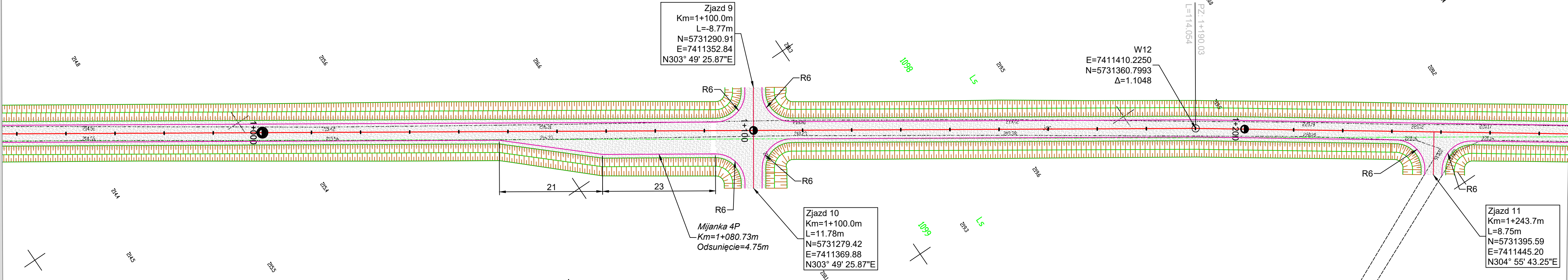
Rów przydrożny

Nawierzchnia z kruszywa łamanego

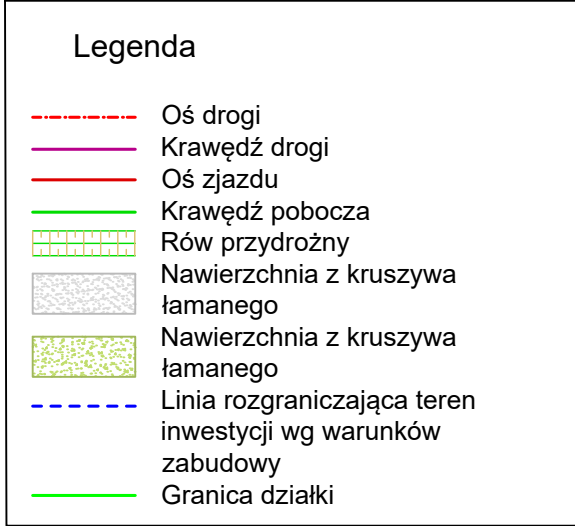
Nawierzchnia z kruszywa łamanego

Linia rozgraniczająca teren inwestycji wg warunków zabudowy

Granica działki



Biuro projektowe Zakład Usługowo-Produkcyjny Lasów Państwowych w Łodzi Ul. Legionów 113 91-073 Łódź		Inwestor Nadleśnictwo Brzeziny z siedzibą w Kaletniku ul. Główna 3 95-040 Kuluszki		
Obiekt Budowa drogi leśnej nr 130, przebiegającej przez oddziały: 260~b, 268~b, 276~b Leśnictwa Galków				
Rysunek Plan zagospodarowania terenu				Nr rysunku 2-4
STANOWISKO	IMIĘ I NAZWISKO	NR UPRAWNIENI	DATA	PODPIS
Asystent proj.	mgr inż. Paulina Karwańska-Kruszyna		VIII.2020	
Asystent proj.	mgr inż. Paweł Bodzioch		VIII.2020	
Projektant	mgr inż. Ewelina Rzeźnik	LUB/0110/PBD/18	VIII.2020	
Sprawdzający	mgr inż. Jan Moreń	298/89/WŁ.	VIII.2020	
Branża	Stadium Proj bud	Data opracow. VIII.2020	Nr umowy	Skala 1:500
				Egz.



Biuro projektowe Zakład Usługowo-Produkcyjny Lasów Państwowych w Łodzi Ul. Legionów 113 91-073 Łódź		Inwestor Nadleśnictwo Brzeziny z siedzibą w Kaletniku ul. Główna 3 95-040 Koluszki			
Obiekt Budowa drogi leśnej nr 130, przebiegającej przez oddziały: 268–b, 268–b, 276–b Leśnictwa Gąłków					
Rysunek Plan zagospodarowania terenu			Nr rysunku 2-5		
STANOWISKO	IMIĘ I NAZWISKO	NR UPRAWNIENI	DATA	PODPIS	
Asystent proj.	mgr inż. Paulina Karwańska-Kruszyńska		VIII.2020		
Asystent proj.	mgr inż. Paweł Bodzioch		VIII.2020		
Projektant	mgr inż. Ewelina Rzeżnik	LUB/0110/PBD/18	VIII.2020		
Sprawdzający	mgr inż. Jan Moreń	298/89/WŁ	VIII.2020		
Branża	Stadium Proj bud	Data opracow. VIII.2020	Nr umowy	Skala 1:500	Egz.